

**Форма  
паспорта инвестиционной площадки  
на территории Приморского края**

<b>1. Общая информация</b>	
Тип инвестиционной площадки (краткое описание)	Земельный участок
Кадастровый номер (при наличии прилагается копия кадастрового паспорта). При отсутствии кадастрового номера указывается стоимость проведения кадастровых работ	25:34:017101:8922
Наименование, адрес правообладателя инвестиционной площадки	Администрация Уссурийского городского округа
Форма владения землей и зданиями (собственность, аренда, другая)	аренда
Лицо для контактов	Стефаненко Максим Андреевич
Должность	Начальник управления градостроительства администрации Уссурийского городского округа
Телефон	8-4234-32-03-66
Факс	8-4234-32-03-66
Электронная почта	grad@adm-ussuriisk.ru
Веб-сайт	https://adm-ussuriisk.ru/
Наличие бизнес-плана	Отсутствует
Наличие технико-экономического обоснования (ТЭО)	Отсутствует
<b>2. Расположение инвестиционной площадки</b>	
Адрес инвестиционной площадки (описание)	Местоположение установлено: Приморский край, г. Уссурийск, ул. Топоркова, д. 6
Расположение на территории действующей организации (да/нет – если «да» название организации)	Нет
В черте населенного пункта - какого	г. Уссурийск
Удаленность от автомагистрали, км	0,20
Удаленность от железнодорожной станции, км	3,59
Удаленность от аэропорта, км	51
<b>3. Характеристика территории</b>	

Площадь, га	0,2
Категория земель (вид разрешенного использования)	Категория земель – земли населенного пункта (объекты хранения автомобильного транспорта)
Возможность расширения	нет
Наличие ограждений (есть, нет)	нет
Рельеф (ровная, наклонная, террасная, уступами)	Ровный
Вид грунта	-
Уровень грунтовых вод, м	Не более 50
Глубина промерзания, м	1,69
Возможность затопления во время паводков	нет

#### 4. Инфраструктура

Ресурс	Наличие	Единица измерения	Мощность	Удаленность площадки от источника, м	Возможность увеличения мощности (до)	Возможность периодического отключения
Водоснабжение	Да	куб. м/год	1800	110	360	Есть
Электроэнергия	Да	кВт	302	300	50	Нет
Отопление	Да	Гкал/час	Индивидуальная котельная			Летний период
Канализация	Да	куб. м/год	1800	50	нет	Есть
Газ	Нет	куб. м/год	-	-	-	Нет
Пар	Нет	бар	-	-	-	Нет
Очистные сооружения	Да	куб. м/год	-	-	-	Нет
Сжатый воздух	Нет	куб. м/месяц	-	-	-	Нет

#### 5. Коммуникации на территории

Автодороги (тип, покрытие, протяженность и т.д.)	Автодорога М-60 «Усури» Хабаровск-Владивосток (А370), асфальт Внутриквартальная дорога, асфальт
Ж/д ветка (тип, покрытие, протяженность и т.д.)	Железная дорога «Москва-Владивосток», насыпь
Сети телекоммуникаций (телефон, Интернет, иное)	«Ростелеком»

#### 6. Здания и сооружения на территории

Наименование объекта	Площадь, кв. м	Этажность	Высота потолка, м	Тип конструкций , стен	Степень завершенност и, % или иное	Год постройки и оценка текущего состояния	Как используется в настоящее время, % или иное
-	-	-	-	-	-	-	-

**7. Условия передачи площадки (условия аренды или продажи (примерная стоимость))**

Реализация права на заключение договора аренды земельного участка по результатам торгов. Начальная цена предмета аукциона определяется в соответствии с Федеральным законом от 29 июля 1998 года № 135-ФЗ «Об оценочной деятельности в Российской Федерации». Начальная рыночная стоимость годовой арендной платы составляет 257 191 руб.

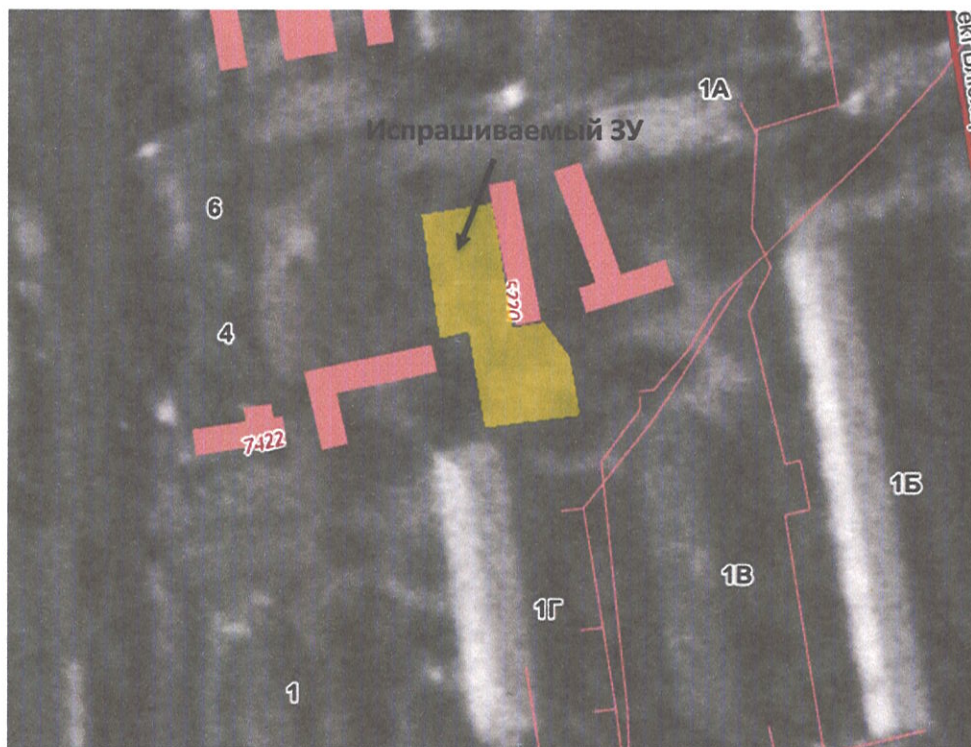
**8. Пояснительная записка к паспорту инвестиционной площадки**

\*заполняется при наличии на территории земельного участка зданий капитального и не капитального строительства.

### 9. Ситуационный план территории (выкопировка)



10. Не менее двух фотографий территории (участка)



Глава Уссурийского городского округа



(подпись)

Е.Е. Корж  
(Ф.И.О.)

Исполнитель: Начальник управления градостроительства  
Администрации Уссурийского городского округа  
Стефаненко М.А. 32-03-66