

**Форма
паспорта инвестиционной площадки
на территории Приморского края**

1. Общая информация

Тип инвестиционной площадки (краткое описание)	Земельный участок
Кадастровый номер (при наличии прилагается копия кадастрового паспорта). При отсутствии кадастрового номера указывается стоимость проведения кадастровых работ	25:34:017602:4352
Наименование, адрес правообладателя инвестиционной площадки	Администрация Уссурийского городского округа
Форма владения землей и зданиями (собственность, аренда, другая)	аренда
Лицо для контактов	Стефаненко Максим Андреевич
Должность	Начальник управления градостроительства администрации Уссурийского городского округа
Телефон	8-4234-32-03-66
Факс	8-4234-32-03-66
Электронная почта	grad@adm-ussuriisk.ru
Веб-сайт	https://adm-ussuriisk.ru/
Наличие бизнес-плана	Отсутствует
Наличие технико-экономического обоснования (ТЭО)	Отсутствует
2. Расположение инвестиционной площадки	
Адрес инвестиционной площадки (описание)	Местоположение установлено примерно в 100 м по направлению на северо-запад относительно ориентира. Адрес ориентира: Приморский край, г. Уссурийск, пер. Партизанский, д. 3-а
Расположение на территории действующей организации (да/нет – если «да» название организации)	Нет
В черте населенного пункта - какого	г. Уссурийск
Удаленность от автомагистрали, км	0,10
Удаленность от железнодорожной станции, км	0,35

Удаленность от аэропорта, км	56
3. Характеристика территории	
Площадь, га	2,45
Категория земель (вид разрешенного использования)	Категория земель – земли населенного пункта (магазины, общественное питание, деловое управление, объекты дорожного сервиса, хранение автотранспорта)
Возможность расширения	нет
Наличие ограждений (есть, нет)	нет
Рельеф (ровная, наклонная, террасная, уступами)	Ровный
Вид грунта	-
Уровень грунтовых вод, м	Не более 50
Глубина промерзания, м	1,69
Возможность затопления во время паводков	нет

4. Инфраструктура						
Ресурс	Наличие	Единица измерения	Мощность	Удаленность площадки от источника, м	Возможность увеличения мощности (до)	Возможность периодического отключения
Водоснабжение	Да	куб. м/год	1800	110	360	Есть
Электроэнергия	Да	кВт	302	300	50	Нет
Отопление	Да	Гкал/час	Индивидуальная котельная			Летний период
Канализация	Да	куб. м/год	1800	50	нет	Есть
Газ	Нет	куб. м/год	-	-	-	Нет
Пар	Нет	бар	-	-	-	Нет
Очистные сооружения	Да	куб. м/год	-	-	-	Нет
Сжатый воздух	Нет	куб. м/месяц	-	-	-	Нет

5. Коммуникации на территории	
Автодороги (тип, покрытие, протяженность и т.д.)	Автодорога М-60 «Усури» Хабаровск-Владивосток (А370), асфальт Внутриквартальная дорога, асфальт
Ж/д ветка (тип, покрытие, протяженность и т.д.)	Железная дорога «Москва-Владивосток», насыпь
Сети телекоммуникаций (телефон, Интернет, иное)	«Ростелеком»

6. Здания и сооружения на территории

Наименование объекта	Площадь, кв. м	Этажность	Высота потолка, м	Тип конструкций, стен	Степень завершенности, % или иное	Год постройки и оценка текущего состояния	Как используется в настоящее время, % или иное
-	-	-	-	-	-	-	-

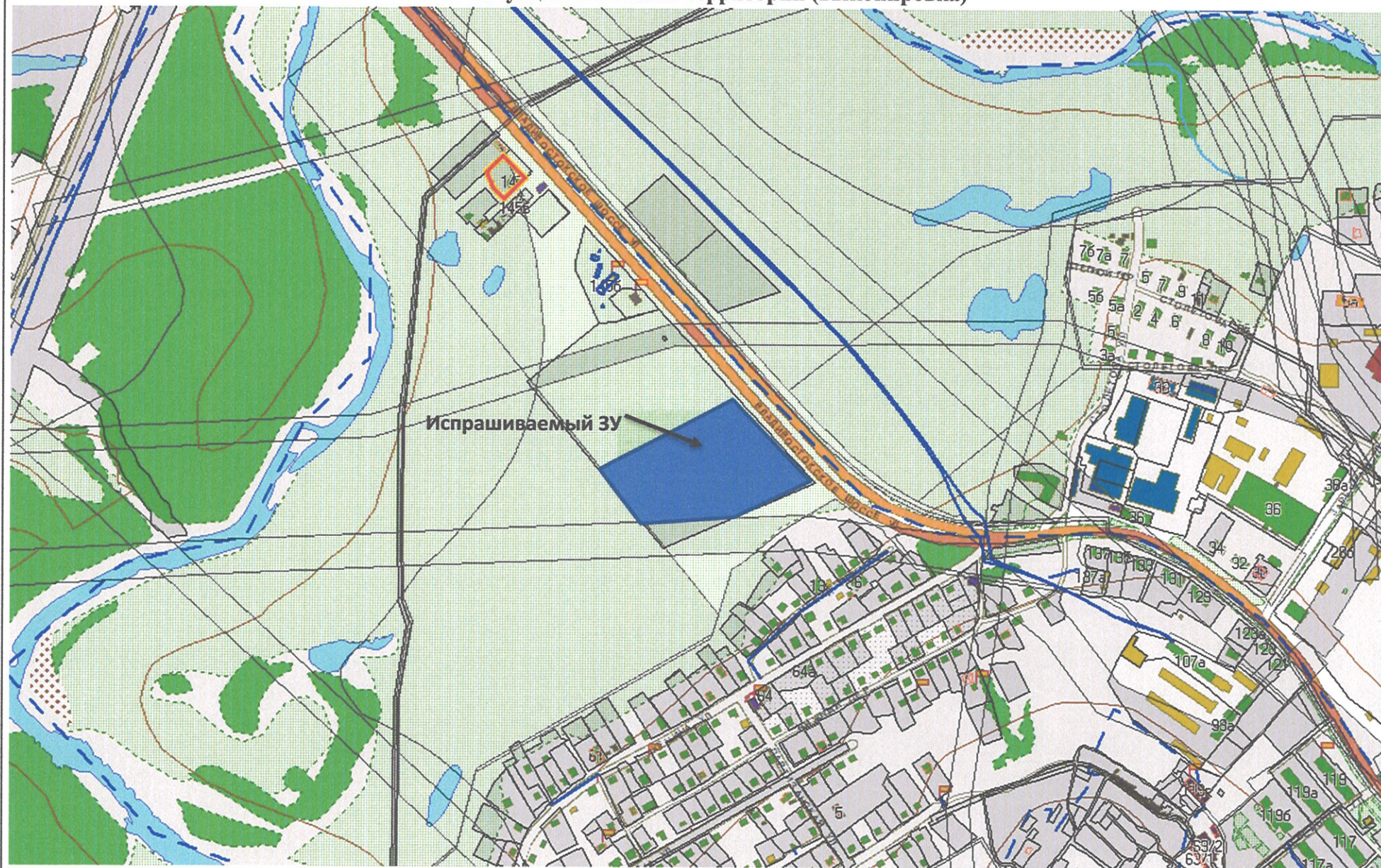
7. Условия передачи площадки (условия аренды или продажи (примерная стоимость))

Реализация права на заключение договора аренды земельного участка по результатам торгов. Начальная цена предмета аукциона определяется в соответствии с Федеральным законом от 29 июля 1998 года № 135-ФЗ «Об оценочной деятельности в Российской Федерации».

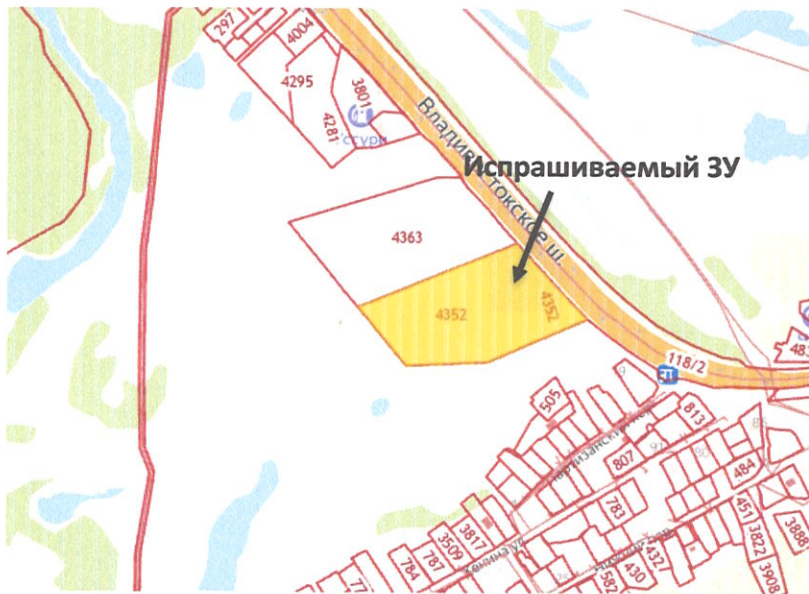
8. Пояснительная записка к паспорту инвестиционной площадки

*заполняется при наличии на территории земельного участка зданий капитального и не капитального строительства.

9. Ситуационный план территории (выкопировка)



10. Не менее двух фотографий территории (участка)



Глава Уссурийского городского округа

МП


(подпись)

Е.Е. Корж
(Ф.И.О.)

Исполнитель: Начальник управления градостроительства
Администрации Уссурийского городского округа
Стефаненко М.А. 32-03-66

